

外観



名勝地日本平に建設された日本平夢テラスは、1Fに展示エリア、2Fにラウンジスペース、3Fに展望フロアがあり、静岡の絶景を楽しむことができる新名所として2018年11月にオープンした。

日本庭園



日本平の歴史や文化に触れられる1Fの展示エリアには、施設イメージにあわせて日本庭園がつけられている。(庭園設計:株式会社石原和幸デザイン研究所)

男性トイレ 小便器コーナー



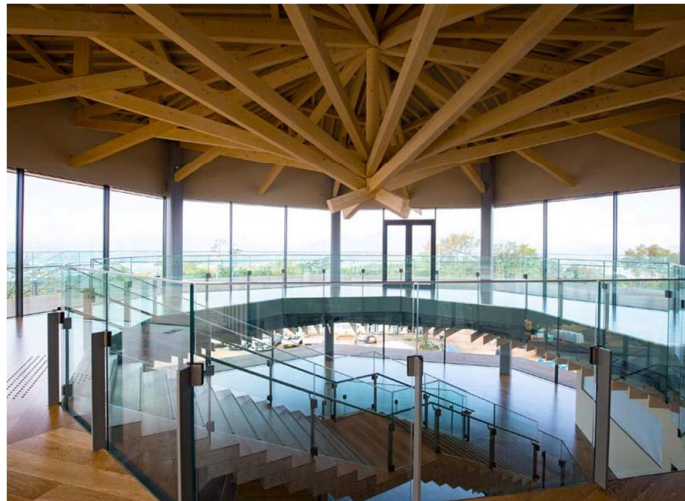
シンプルで美しいデザイン性と高い節水性能を両立する壁掛自動洗浄小便器を採用。1ヶ所には手すりを設置している。

女性トイレ 洗面コーナー



洗面カウンターは、施設の雰囲気と調和させたあつらえで木のカウンターを採用。1ヶ所には、手すりを設置している。

展望フロア



全方位の眺望を楽しむことができる3Fの展望フロア。天候によって富士山を望めないときには、大型モニターで美しい富士山の映像を表示している。

展望回廊



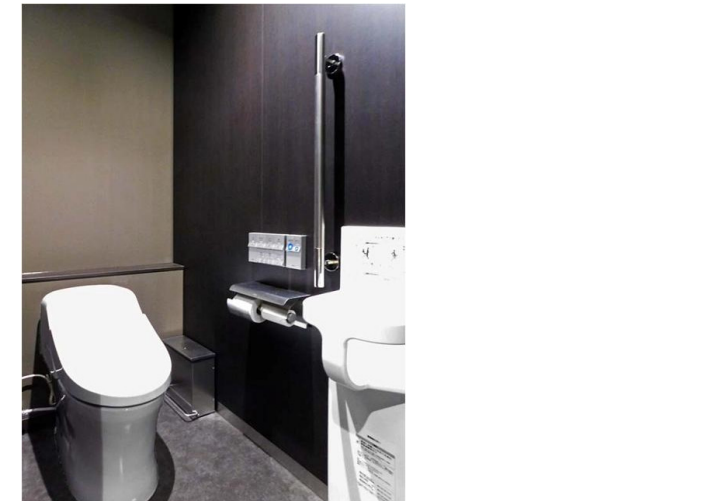
日本平夢テラスは3階建ての展望施設と1周約200mの前庭展望回廊、1200㎡の庭で構成。360度の眺望で富士山、三保松原、伊豆半島などの景色が楽しめる。

女性トイレ 洗面器



洗面器はデザイン性の高いベッセル式の洗面器を採用。自動水栓とオートソープディスペンサーを設置している。

女性トイレ 大便器コーナー



ローシルエットのパブリック向けウォッシュレット一体形便器とエコリモコンを採用。男女トイレ共に、ブース内にベビーチェアを1ヶ所設置している。

トイレ図面



建物の形状を生かしたレイアウト。多機能トイレだけでなく、男女トイレとも大便器ブースに1ヶ所ベビーチェアを設置し、お子様連れに配慮している。

男性トイレ 全体



各トイレの内観は、ダークプランを基調とした上質でスタイリッシュな空間。照明はダウンライトを採用し、より雰囲気のある空間づくりをしている。

多機能トイレ



車いす利用者だけでなく、幅広い利用者を想定して、コンパクトオストメイトパックや、ベビーシート・ベビーチェアを完備している。

サイン



サインはJIS規格に沿い、施設にあわせてシンプルなデザインにしている。

駐車場トイレ 外観



改修された駐車場トイレも、外観は夢テラスのデザインコンセプトにあわせ、木を利用したデザインにしている。

駐車場トイレ 図面



改修後は、洋式便器の数を増やすことで快適性が向上。多機能トイレには、さまざまな利用者に配慮して、ベビーベッドとオストメイト用の汚物流しを新設した。

駐車場トイレ 多機能トイレ



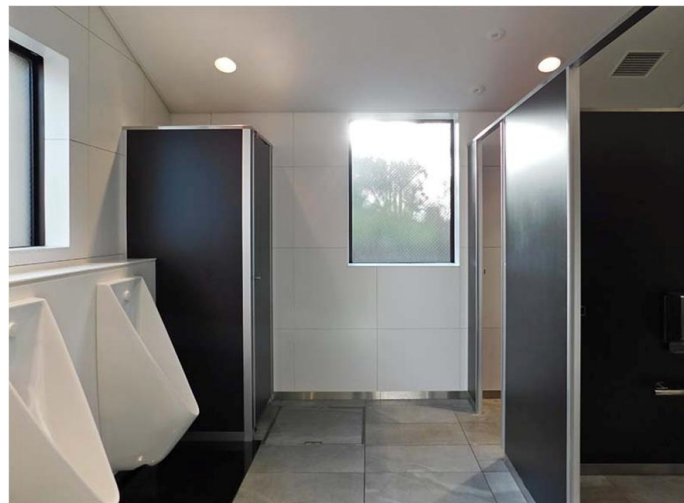
さまざまな利用者に配慮したコンパクト多機能トイレパックを設置。大便器は、清掃性の良い壁掛式としている。

駐車場トイレ 多機能トイレ



多機能トイレ内には、お子様連れに配慮して、ベビーシートやベビーチェア、フィッティングボードを設置している。

駐車場トイレ 男性トイレ 全体



白を基調とした空間にダークな木目調ブース材を採用。床材は清掃性の良い大判のタイルを設置している。照明だけでなく窓から外光を取り入れた、明るい空間となっている。

駐車場トイレ 男性トイレ 洗面コーナー



デザイン性に優れたベッセル式洗面器と、非接触で使用できる自動水栓を採用。1ヶ所には手すりを備えている。

駐車場トイレ 外観 (改修前)



改修前の外観。

駐車場トイレ 大便器ブース (改修前)



改修前の大便器ブースは和式便器が多く、お客様からも洋式化の要望の声があがっていた。

駐車場トイレ 男性トイレ 小便器コーナー



シンプルなデザインで、清掃性にも優れたマイクロ波センサー搭載の壁掛小便器を採用。1ヶ所には手すりを備えている。また、足元にはにおいや汚れを軽減するハイドロセラ・フロアを設置している。

駐車場トイレ 女性トイレ 大便器ブース



大便器の仕様も夢テラスとあわせ、ウォッシュレット一体形便器とエコリモンを設置。屋外トイレのため、紙巻き器は盗難防止機能が付いたタイプを採用している。

建築概要

名称	日本平夢テラス／日本平駐車場トイレ
所在地	静岡県静岡市清水区草薙600-1
施主	静岡県
設計	株式会社 隈研吾建築都市設計事務所(日本平夢テラス) 株式会社 建築事務所レスパス(日本平駐車場トイレ)
施工	木内建設株式会社(日本平夢テラス) 株式会社 神谷工務店(日本平駐車場トイレ)
竣工年月	2018年10月(日本平夢テラス) (改修)2018年9月(日本平駐車場トイレ)

水まわりの特長

<建物の特徴>
「日本平夢テラス」は、標高300mの丘陵地に立地、静岡の新名所となる観光展望施設である。駿河湾越しに仰ぎ見る富士山、眼下に見える清水港、伊豆半島、南アルプスのパノラマビューを誇り、ことに365日24時間を通して、さまざまな姿を見せてくれる富士山の姿は、まさに至福の絶景。自然景観と調和して設計された施設は、1Fは、日本平の歴史や文化を展示した「展示エリア」。2Fは、景色を楽しみながら日本産の日本茶などが楽しめるカフェを併設した「ラウンジスペース」。3Fは「展望フロア」の構成。屋外の展望回廊は、1周約200mで、まさに360度のパノラマ展望が満喫できる。

<トイレの特長>
県産木材をふんだんに使用した施設の内装にあわせ、トイレ内の洗面カウンターに木材のカウンターを使用。器具は、デザイン性の高いローシルエットの便器やベッセル式洗面を採用。ダークブラウンを基調とした空間デザインのもと、高級感のある雰囲気 연출した。さらに、意匠面だけでなく、利便性にもしっかりと配慮し、多機能トイレには、車いす利用者やお子様連れ、オストメイトなど幅広い利用者に対応できる設備を完備。一般トイレ内の大便器ブースにもベビーチェアを設置した。また駐車場トイレも夢テラス新設にあわせ改修を実施。器具やデザインも統一感を持たせた仕様となっている。